

DATOS FUNDAMENTALES PARA EL INVERSOR

El presente documento recoge los datos fundamentales sobre este fondo que el inversor debe conocer. No se trata de material de promoción comercial. La ley exige que se facilite esta información para ayudarle a comprender la naturaleza del fondo y los riesgos que comporta invertir en él. Es aconsejable que lea el documento para poder tomar una decisión fundada sobre la conveniencia o no de invertir en él.

CLASE A, participación del fondo **GESTIFONSA MIXTO 30, FI** (Código ISIN: ES0173856032)

Nº Registro del Fondo en la CNMV: 498

La Gestora del fondo es GESTIFONSA, S. G. I. I. C., S. A. (Grupo gestora: BANCO CAMINOS)

Objetivo y Política de Inversión

El fondo pertenece a la categoría: Fondo de Inversión. RENTA FIJA MIXTA EURO.

Objetivo de gestión: La gestión toma como referencia la rentabilidad del índice 30% Ibex 35 Total Return + 70% euribor 12 meses. Este índice se utiliza a efectos meramente comparativos..

Política de inversión:

Se invierte entre el 70% y el 100% de la exposición total en renta fija pública y/o privada (incluyendo depósitos e instrumentos del mercado monetario cotizados o no, líquidos) y un máximo del 30% de la exposición total en renta variable.

Tanto para la inversión en Renta Fija como en Renta Variable, la inversión será predominantemente en mercados y emisores de la O. C. D. E. No se descarta la inversión en mercados y emisores emergentes de forma minoritaria.

No existe predeterminación sectorial en la inversión en valores de Renta Variable, invirtiendo principalmente en valores de media y alta capitalización, aunque no se descarta la posibilidad de invertir en valores de baja capitalización.

La duración media de la cartera estará entre 0 y 5 años.

Las emisiones tendrán calidad crediticia tanto alta (mínimo A-) como media (entre BBB+ y BBB-) o, si fuera inferior, el rating que tenga en cada momento el Reino de España. No obstante, se podrá invertir hasta un 20% de la exposición total en emisiones con calidad crediticia baja (inferior a BBB-) o incluso sin calificar. En el caso de que se exija calificación para las emisiones y éstas no tengan rating, se atenderá al rating del emisor.

La exposición a riesgo divisa será como máximo el 5% de la exposición total.

Se podrá invertir más del 35% del patrimonio en valores emitidos o avalados por un Estado de la UE, una Comunidad Autónoma, una Entidad Local, los Organismos Internacionales de los que España sea miembro y Estados con solvencia no inferior a la de España.

Se podrá operar con derivados negociados en mercados organizados de derivados con la finalidad de cobertura y de inversión. Esta participación es de acumulación, es decir, los rendimientos obtenidos son reinvertidos.

El participante podrá suscribir y reembolsar sus participaciones con una frecuencia diaria.

Si usted quiere suscribir o reembolsar participaciones el valor liquidativo aplicable será el del mismo día de la fecha de solicitud. No obstante, las órdenes cursadas a partir de las 17:00 horas o en un día inhábil se tramitarán junto con las realizadas al día siguiente hábil. Los comercializadores podrán fijar horas de corte anteriores a la indicada.

Recomendación: Este fondo puede no ser adecuado para inversores que prevean retirar su dinero en un plazo inferior a 2 años.

Perfil de Riesgo y Remuneración

← Potencialmente menor rendimiento

Potencialmente mayor rendimiento →

La categoría "1" no significa que la inversión esté libre de riesgo.

← Menor riesgo

Mayor riesgo →

1	2	3	4	5	6	7
---	---	---	---	---	---	---

Este dato es indicativo del riesgo del fondo que, no obstante puede no constituir una indicación fiable del futuro perfil de riesgo. Además, no hay garantías de que la categoría indicada vaya a permanecer inalterable y puede variar a lo largo del tiempo.

¿Por qué en esta categoría? Por su moderada exposición a renta variable, su reducida exposición en riesgo divisa y por la calidad crediticia de la renta fija.

Gastos

Estos gastos se destinan a sufragar los costes de funcionamiento del fondo, incluidos comercialización y distribución. Dichos gastos reducen el potencial de crecimiento de la inversión.

Gastos detraídos del fondo a lo largo de un año

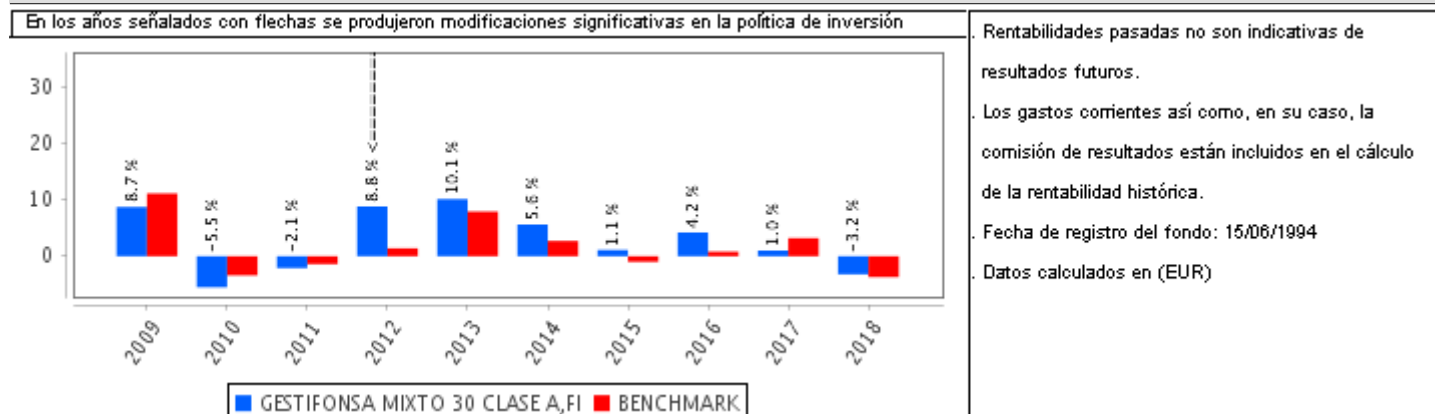
Gastos corrientes 1,37%

Los presentes datos fundamentales para el inversor son exactos a 17/05/2019

Los gastos corrientes son los soportados por la participación durante el año y están basados en los soportados por la institución de inversión colectiva en el ejercicio 2018. No obstante, este importe podrá variar de un año a otro. Datos actualizados según el último informe anual disponible. El informe anual de la IIC correspondiente a cada ejercicio presentará de manera pormenorizada los gastos exactos cobrados.

La información detallada puede encontrarla en el folleto disponible en la web de la gestora y en la CNMV.

Rentabilidad Histórica



Datos actualizados según el último informe anual disponible.

Información Práctica

El Depositario del fondo es: BANCO CAMINOS, S. A. (**Grupo:** BANCO CAMINOS)

Política remunerativa de la Sociedad Gestora: La información detallada y actualizada de la política remunerativa puede consultarse en la página web de la sociedad gestora y obtenerse en papel gratuitamente previa solicitud.

Fiscalidad: La tributación de los rendimientos obtenidos por los partícipes dependerá de la legislación fiscal aplicable a su situación personal. Los rendimientos de los fondos de inversión tributan al 1% en el Impuesto sobre Sociedades.

Información adicional: Este documento debe ser entregado, previo a la suscripción, con el último informe semestral publicado. Estos documentos, pueden solicitarse gratuitamente a las entidades comercializadoras así como a la Sociedad Gestora junto con el folleto, que contiene el reglamento de gestión y un mayor detalle de la información, y los últimos informes trimestral y anual. También pueden ser consultados de forma gratuita por medios telemáticos en la Sociedad Gestora o en las entidades comercializadoras y en los registros de la CNMV (disponibles en castellano). El valor liquidativo del fondo se puede consultar en el Boletín de Cotización de la Bolsa de Valores de Madrid.

La gestora y el depositario únicamente incurrirán en responsabilidad por las declaraciones contenidas en el presente documento que resulten engañosas, inexactas o incoherentes frente a las correspondientes partes del folleto del fondo.

ESTE FONDO PUEDE INVERTIR UN PORCENTAJE DEL 20% EN EMISIONES DE RENTA FIJA DE BAJA CALIDAD CREDITICIA, ESTO ES, CON ALTO RIESGO DE CRÉDITO.

Este fondo está autorizado en España el 15/06/1994 y está supervisado por la CNMV.